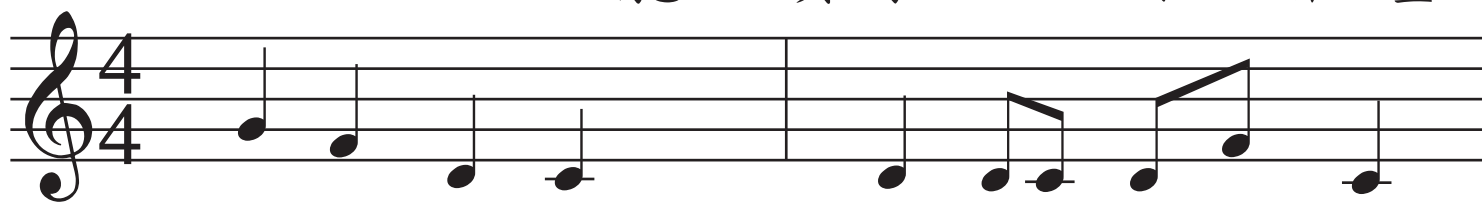
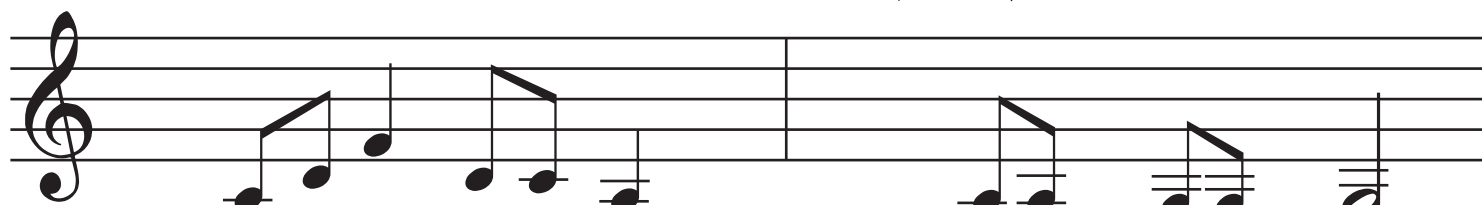


龍王讚詠

詞曲：林鈺堂



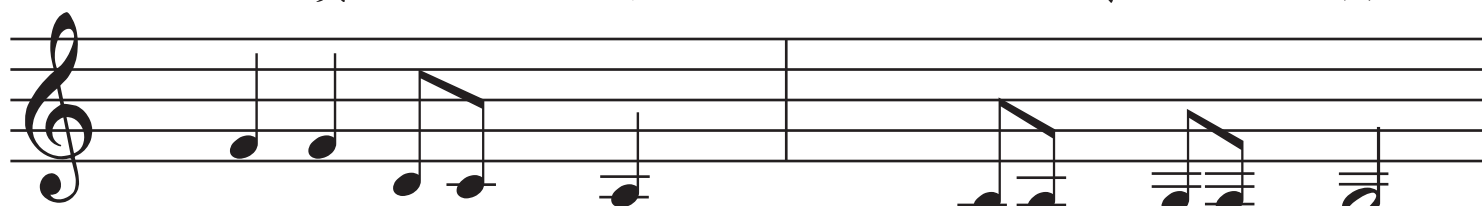
龍 王 龍 王 慈 悲 的 龍 王
龍 王 龍 王 普 濟 的 龍 王



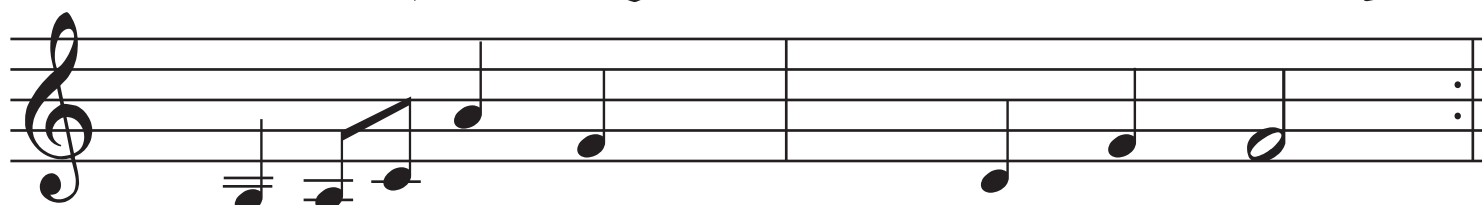
龍 心 慈 憫 比 海 深
龍 王 龍 后 慈 悲 深



雨 露 普 降 潤 大 千
推 廣 弘 揚 理 繁 瑣



寶 瓶 垂 納 為 菩 提
鉅 細 靡 遺 周 全 護



福 緣 眾 生 咸 蒙 恩
恩 遍 全 球 德 澤 長